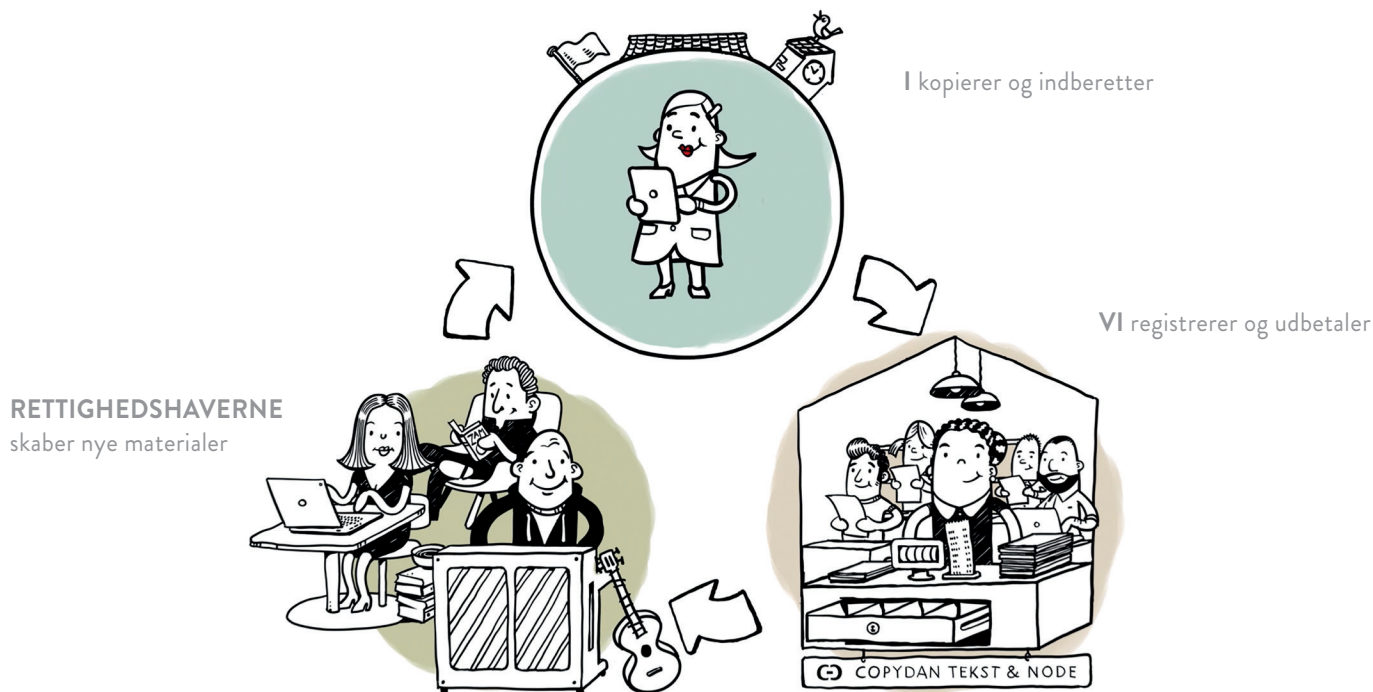


# Sådan gør I: RAPPORTERING AF KOPIER



NÅR I INDBERETTER JERES KOPIER, BAKKER I OP OM DE MENNESKER, DER SKABER DE  
**TANKER, SÆTNINGER, HISTORIER, NODER OG ILLUSTRATIONER**  
SOM I BRUGER I JERES INSTITUTION

## RAPPORTERING: TRIN FOR TRIN

1. **Tag en ekstra kopi:** Hver gang I kopierer fra fx sange, historier, opskrifter, artikler, teoribøger, hjemmesider m.m.
2. **Angiv kilden:** Skriv følgende i hjørnet på kopien: titel, forfatter, forlag m.m. – eller print en rapporteringsseddel fra vores hjemmeside, og udfyld den.
3. **Saml til bunke:** Læg alle de ekstra kopier i én samlet bunke.
4. **Send afsted samlet:** Når perioden er slut, sendes bunken til Copydan Tekst & Node i den frankerede svarkuvert.

KASPER LAUGE JUST, RESEACHER ✉️ [KLJ@TEKSTOGNODE.DK](mailto:KLJ@TEKSTOGNODE.DK) ☎️ 35 44 14 51

LENE ANKJÆR ELGSTRØM, RESEARCHER ✉️ [LAE@TEKSTOGNODE.DK](mailto:LAE@TEKSTOGNODE.DK) ☎️ 35 44 14 69

Rapporteringen er ikke en kontrol. Der er allerede betalt for kopierne, og vi bruger udelukkende jeres oplysninger til at identificere, hvilke forfattere, musikere, illustratører, udgivere mv. vi skal sende pengene fra kopiaftalen videre til. Jeres rapportering skaber således stor værdi for alle dem, der laver tekster og noder. Mange TAK for hjælpen.